

Martin



Go-Flex[®]

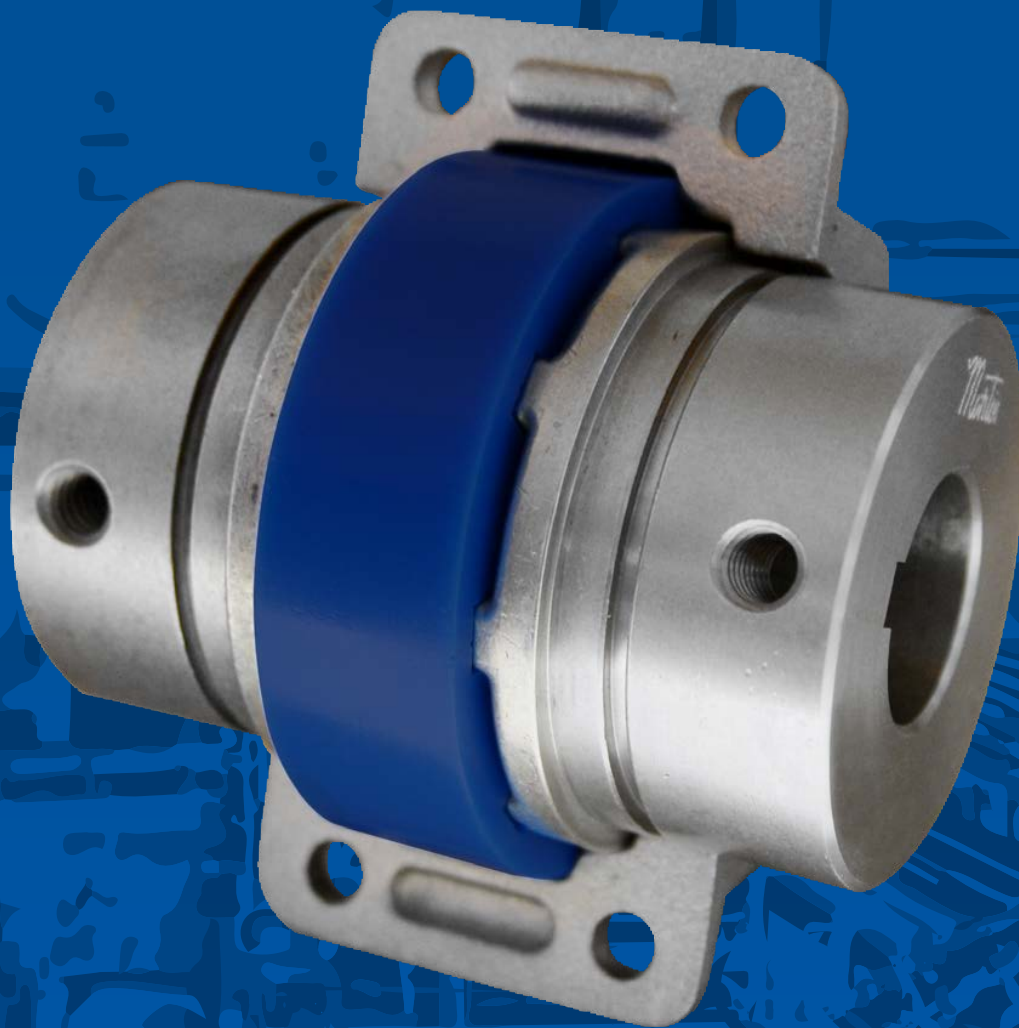
Acoplamento Flexível

Instalação Rápida e Fácil da Luva

Baixa Manutenção

Sem Lubrificação

Instalação Vertical e Horizontal



GO-FLEX[®]



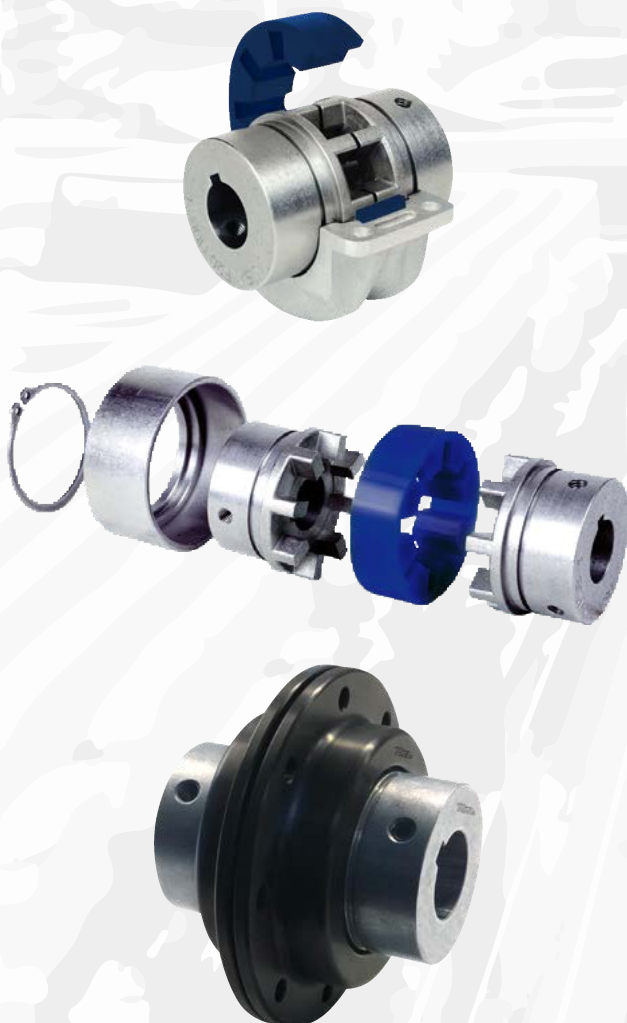
www.rolamentoscbf.com.br · +55 (11) 3824-6400 · vendas@cbfcorp.com.br

Os Acoplamentos Go-Flex® da *Martin* são fáceis de instalar, fáceis de fazer manutenção e a luva é simples para trocar.

Um acoplamento completo consiste de dois cubos, disponíveis em aço carbono ou inoxidável. Uma luva de poliuretano (disponível em 5 tipos) e uma cobertura que pode deslizar sobre o acoplamento e fixada por um anel retentor, uma cobertura bipartida para aplicações de alta velocidade ou uma cobertura bipartida horizontal para aplicações de torque extremo.

Depois que o acoplamento Go-Flex® da *Martin* for selecionado e instalado corretamente, o único que deve ser substituído é a luva. É tão simples trocar a luva que o seu equipamento estará em operação em minutos! Quando os cubos estiverem instalados, não será necessário movê-los novamente.

Tire somente a cobertura, troque a luva, coloque a cobertura e estará pronto para funcionar!



Vantagens

- Instalação rápida e fácil da luva
- Baixa Manutenção
- Tempo mínimo de parada
- Sem lubrificação
- Os elementos de uretano estão disponíveis para serviço padrão e pesado, para alta temperatura e aplicáveis para detector de metais
- Eles podem ser instalados vertical e horizontalmente
- Os dentes dos cubos não se tocam ou se sobrepõem se a inserção falhar, não há contato metal com metal que possa eventualmente desgastar os cubos
- Aplicações reversíveis
- O acoplamento não precisa ser realinhado depois de trocar a luva

Cubos (se requerem duas peças)



Go-Flex® **GF 20 CS 010 H**

Tamanho do Acoplamento

10, 20, 30, 40, 50, 60, 70
80, 90, 100, 110 e 120

Material

CS Aço Carbono
SS Aço Inoxidável

Tamanho do Furo*

PB Furo Piloto	114 1-7/8"
008 1/2"	115 1-15/16"
010 5/8"	200 2"
012 3/4"	202 2-1/8"
014 7/8"	203 2-3/16"
100 1"	204 2-1/4"
102 1-1/8"	206 2-3/8"
103 1-3/16"	207 2-7/16"
104 1-1/4"	208 2-1/2"
106 1-3/8"	210 2-5/8"
107 1-7/16"	212 2-3/4"
108 1-1/2"	214 2-7/8"
110 1-5/8"	215 2-15/16"
112 1-3/4"	300 3"

*Furos métricos, estriados e por interferência, de acordo com a solicitação

Descrição

H Cubo

Luva



Go-Flex® **GF 20 SD - INS**

Tamanho do Acoplamento

10, 20, 30, 40, 50, 60, 70
80, 90, 100, 110 e 120

Tipo de Inserção

SD Serviço Padrão (Vermelho)
MD Serviço Médio (Azul)
XD Serviço Extremo (Preto)
HT Alta Temperatura (Branco)
FG Grau Alimentício, Para Detector de Metais (Azul Claro)

Descrição

INS Luva

Coberturas



Go-Flex® **GF 20 SD - CVR**

Tamanho do Acoplamento

10, 20, 30, 40, 50, 60 70
80, 90, 100, 110 e 120

Tipo de Coberturas

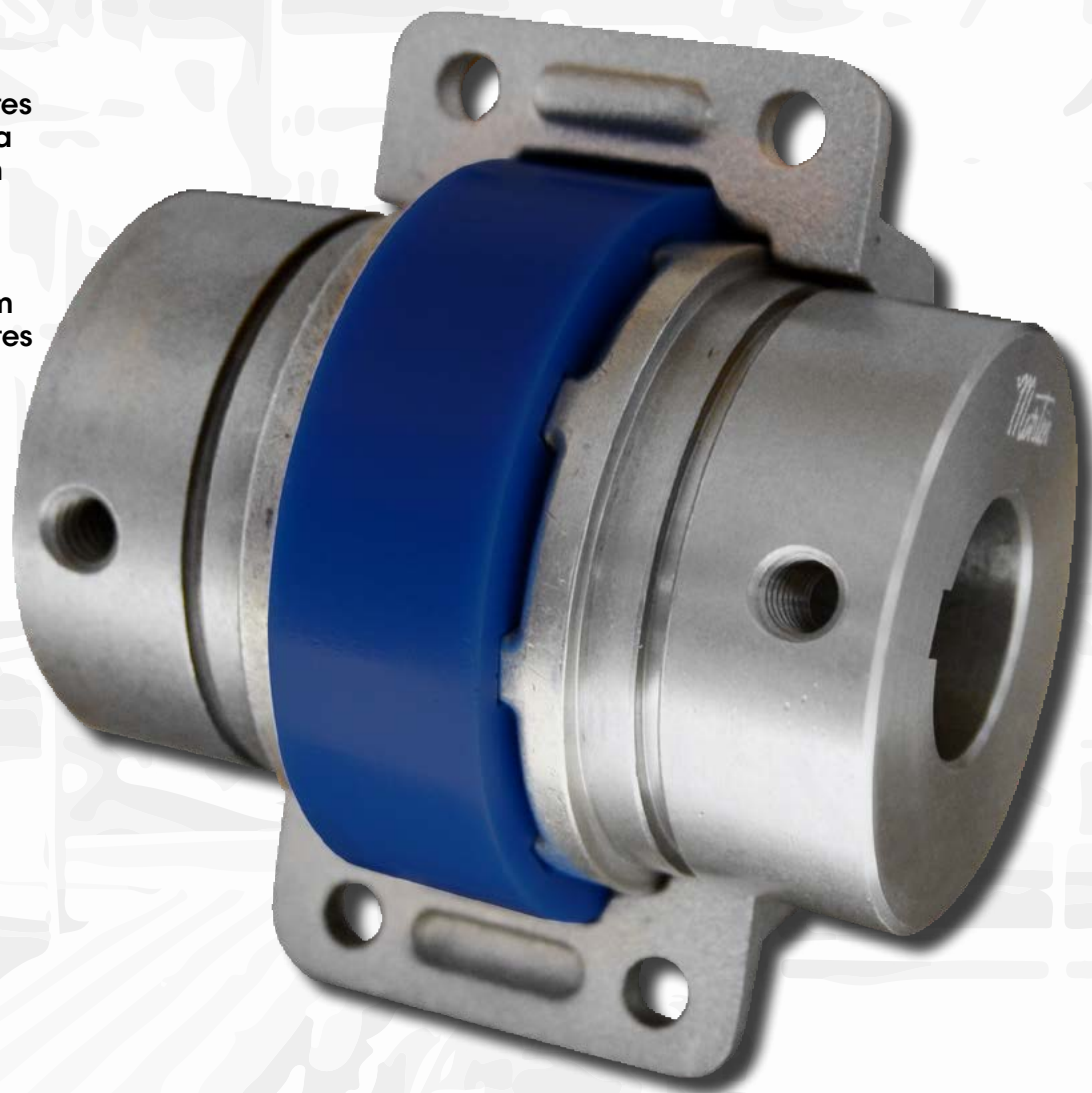
SD Serviço Padrão (Aço Carbono)
SS Serviço Padrão (Aço Inoxidável)
XP Bipartida Horizontal (Alumínio)
VS Bipartida Vertical
HS Bipartida Horizontal/Vertical

Descrição

CVR Cobertura

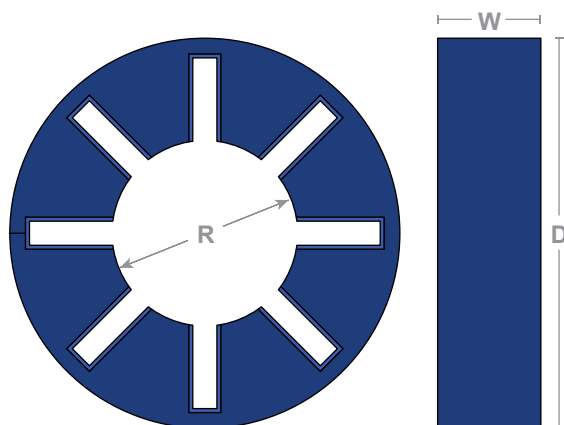
Os Acoplamentos Go-Flex® da *Martin* usam luvas de poliuretano que são resistentes à óleos, à corrosão, à maioria dos produtos químicos e têm excelentes propriedades contra o desgaste.

As luvas estão disponíveis em cinco materiais para diferentes aplicações.



Acoplamentos *Martin* Go-Flex® Dimensões da Luva (Polegadas)

Tamanho do Acoplamento	R	D	W
GF10	1.23	2.23	0.63
GF20	1.66	2.86	0.85
GF30	2.16	3.80	1.23
GF40	2.41	5.05	1.64
GF50	3.05	6.44	2.02
GF60	3.90	7.37	2.35
GF70	4.13	8.20	2.32
GF80	4.34	9.98	2.63
GF90	6.19	11.30	2.96
GF100	7.60	13.61	3.24
GF110	9.15	15.93	3.67
GF120	11.25	19.04	5.43

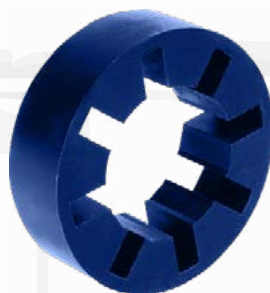


SD Serviço Padrão



- **Temperatura da Operação de -60°F a 212°F (-50°C a 100°C)**
- **Composto do poliuretano moderadamente suave**
- **Aplicações** - Amortecedor de vibrações, absorção de cargas de impacto, de inversão, de giro, partidas rápidas e paradas com altas cargas de inércia

MD Torque Médio



- **Temperatura da Operação de -60°F a 212°F (-50°C a 100°C)**
- **Poliuretano de alta dureza** que nos dá uma luva mais rígida, projetada para aplicações de maior torque que o obtido com a luva padrão
- **Aplicações** - De torque moderado a alto

XD Torque Extremo



- **Temperatura da Operação de -60°F a 212°F (-50°C a 100°C)**
- **Com esta luva se obtém a máxima capacidade de torque**
- **Aplicações** - Alto torque

HT Alta Temperatura



- **Temperatura da operação de até 300°F (148°C)**
- **Composto do poliuretano especial para altas temperaturas**
- **Aplicações** - De torque alto a moderado

FG Grau Alimentício Detectável com Detector de Metais



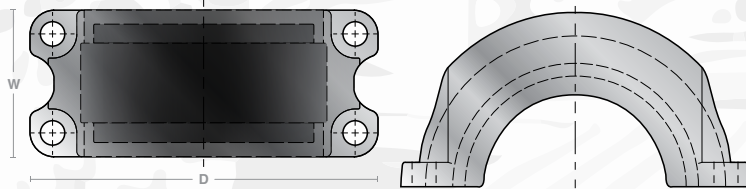
- **Temperatura de operação de até -60°F a 212°F (-50°C a 100°C)**
- **Luvras FDA com um aditivo que permite ser detectado com um detector de metais**
- **Aplicações** - Indústrias químicas e de alimentos onde a contaminação com plástico compromete a produção.

Acoplamento Go-Flex® da Martin - Cobertura Padrão
 Projetado para aplicações de baixo torque ou alta velocidade

Número de Parte		Máx. RPM \diamond	W*	D*	Tamanho do Parafuso
Aço Carbono	Aço Inoxidável				
GF10SD-CVR	GF10SD-CVR	12,000	0.95	2.49	Anel retentor
GF20SD-CVR	GF20SD-CVR	9,000	1.35	3.16	Anel retentor
GF30SD-CVR	GF30SD-CVR	7,000	1.95	4.21	Anel retentor
GF40SD-CVR	GF40SD-CVR	6,000	2.38	5.48	Anel retentor
GF50SD-CVR	GF50SD-CVR	4,800	2.96	7.00	Anel retentor
GF60SD-CVR	GF60SD-CVR	4,200	3.27	8.00	Anel retentor
GF70SD-CVR	GF70SD-CVR	3,800	3.50	8.88	(8) M10-1.5 x 35MM
GF80SD-CVR	GF80SD-CVR	3,400	4.05	10.77	(8) M10-1.5 x 35MM
GF90SD-CVR	GF90SD-CVR	3,000	4.88	12.13	(8) M10-1.5 x 35MM
GF100SD-CVR	GF100SD-CVR	2,400	5.00	14.38	(8) M12-1.75 x 45MM
GF110SD-CVR	GF110SD-CVR	2,000	5.50	16.75	(8) M20-2.5 x 45MM
GF120SD-CVR	GF120SD-CVR	1,800	7.94	20.10	(8) M20-2.5 x 45MM

As coberturas G10 a G60 são mantidas na posição por meio de um anel retentor. As coberturas GF70 são mantidas na posição com 8 parafusos.

Acoplamento Go-Flex® da Martin - Cobertura Bipartida Horizontal
 Projetado para todos os tipos de aplicações, incluindo alto e baixo torque, alta ou baixa velocidade, enquanto reduz as cargas axiais.



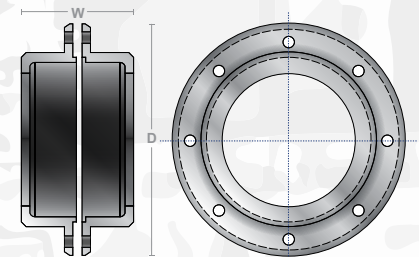
Número de Parte	Máx. RPM \diamond *	W*	D*	Tamanho do Parafuso
GF20XP-CVR	9,000	1.93	3.99	(4) M6-1.00 x 25MM
GF30XP-CVR	7,000	2.61	5.34	(4) M10-1.5 x 35MM
GF40XP-CVR	6,000	3.02	7.28	(4) M12-1.75 x 45MM
GF50XP-CVR	4,800	5.96	7.76	(4) M12-1.75 x 60MM
GF60XP-CVR	4,200	6.17	8.52	(4) M16-2.0 x 65MM
GF70XP-CVR	3,800	6.54	10.29	(4) M20-2.5 x 60MM
GF80XP-CVR	3,400	7.93	12.05	(4) M20-2.5 x 60MM

*Com inserção para serviço extremo.

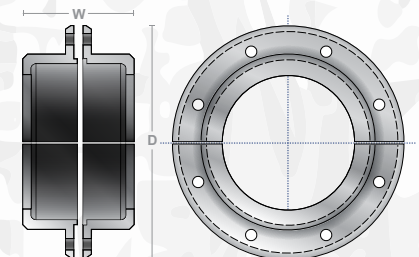
As coberturas de alto desempenho são fornecidas com parafusos de aço inoxidável.

Acoplamento Go-Flex® da Martin - Coberturas Bipartidas Verticais e Bipartidas Horizontais/Verticais
 Projetado para aplicações de alta velocidade.

Número de Parte		Máx. RPM \diamond	W*	D*	Tamanho dos Parafusos da Flange	Tamanho do Parafuso
Bipartida Vertical	Bipartida Horizontal/Vertical					
GF20VS-CVR	GF20HS-CVR	9,000	4.7	1.78	(8) M6-1.00 x 20MM	Anel retentor
GF30VS-CVR	GF30HS-CVR	7,000	5.62	2.5	(8) M6-1.00 x 20MM	Anel retentor
GF40VS-CVR	GF40HS-CVR	6,000	7.62	3.46	(8) M10-1.5 x 20MM	Anel retentor
GF50VS-CVR	GF50HS-CVR	4,800	8.95	4.35	(8) M10-1.5 x 35MM	Anel retentor
GF60VS-CVR	GF60HS-CVR	4,200	9.85	4.5	(8) M10-1.5 x 35MM	Anel retentor
GF70VS-CVR	GF70HS-CVR	3,800	10.5	4.68	(8) M10-1.5 x 35MM	(8) M10-1.5 x 35MM
GF80VS-CVR	GF80HS-CVR	3,400	13.5	5.88	(12) M12-1.75 x 45MM	(8) M10-1.5 x 35MM
GF90VS-CVR	GF90HS-CVR	3,000	15.25	6.21	(16) M12-1.75 x 45MM	(8) M10-1.5 x 35MM
GF100VS-CVR	GF100HS-CVR	2,800	17.75	7.32	(16) M12-1.75 x 50MM	(8) M12-1.75 x 45MM
GF110VS-CVR	GF110HS-CVR	2,000	19.59	7.42	(20) M12-1.75 x 45MM	(8) M20-2.5 x 45MM
GF120VS-CVR	GF120HS-CVR	1,200	24.38	10.85	(20) M12-1.75 x 45MM	(8) M20-2.5 x 45MM



Cobertura Bipartida Vertical



Cobertura Bipartida Horizontal/Vertical

\diamond Para aplicações com RPM superiores às indicadas, consulte a Martin.

*Valores em polegadas.



<p>Serviço Padrão (Vermelho)</p> <p>Temperatura máxima: 212°F</p> <p>Alto amortecimento</p> <p>Baixo Torque</p>	<p>Serviço Médio (Azul)</p> <p>Temperatura máxima: 212°F</p> <p>Baixo amortecimento</p> <p>Alto Torque</p>	<p>Serviço Extremo (Preto)</p> <p>Temperatura máxima: 212°F</p> <p>Baixo amortecimento</p> <p>Alto Torque</p>	<p>Alta Temperatura (Branco)</p> <p>Temperatura máxima: 300°F</p> <p>Baixo amortecimento</p> <p>Alto Torque</p>	<p>Detectável com detector de metais (Azul claro)</p> <p>Temperatura máxima: 212°F</p> <p>O melhor amortecimento</p> <p>Baixo Torque</p>
--	---	--	--	---

Acoplamento Go-Flex® da *Martin* - Cobertura Padrão

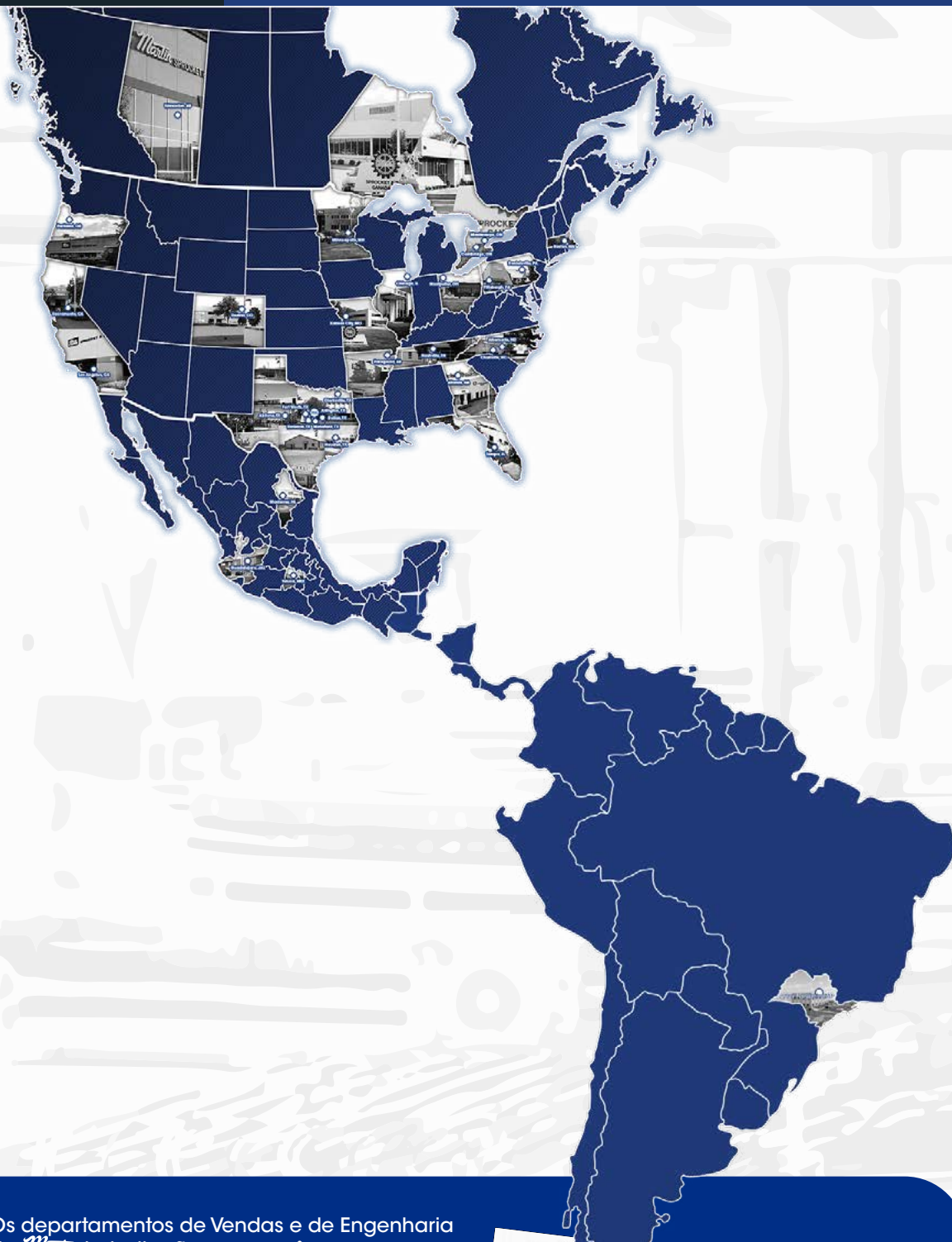
Furo Máximo	Tamanho do Acoplamento	Capacidade Máxima do Torque (lb-poleg)				
		Red	Blue	Black	White	Light Blue
1 ¼"	GF10	365	792	792	792	365

Acoplamento Go-Flex® da *Martin* - Cobertura Bipartida Horizontal, Bipartida Vertical e Bipartidas Horizontal/Vertical

Furo Máximo	Tamanho do Acoplamento	Capacidade Máxima do Torque (lb-poleg)				
		Red	Blue	Black	White	Light Blue
1 ⅝"	GF20	1,254	2,457	3,789	2,457	1,254
2 ¼"	GF30	4,099	7,730	11,914	7,730	4,099
2 ⅜"	GF40	8,630	17,099	25,870	17,099	8,630
3"	GF50	17,315	34,336	52,408	34,336	17,315
3 ⅞"	GF60	30,353	58,137	87,110	58,137	30,353
4 ⅛"	GF70	38,048	75,538	116,432	75,538	38,048
4 ½"	GF80	75,000	145,000	220,000	145,000	75,000
5 ½"	GF90	105,000	204,000	310,000	204,000	105,000
7"	GF100	175,000	345,000	550,000	345,000	175,000
8"	GF110	300,000	565,000	870,000	565,000	300,000
11"	GF120	599,700	1,120,000	1,680,000	1,120,000	599,700

Martin

Existe uma *Martin* perto de você



Filiais

BRASIL

Artur Nogueira, São Paulo
Rodovia SP 332, Km 154,4
Bairro Palmeiras
CEP 13167970, Caixa Postal 138
Tel. (19) 3877-9400
martin40@martinsprocket.com

MÉXICO

Toluca
Km. 52 Carretera Naucalpan - Toluca
Calle 3 Lt. 11 Mz. VII,
Parque Industrial 2000
Toluca, Edo. de México 50200
+52 722 276 0800
martin74@martinsprocket.com

Monterrey, N.L.
Av. Industrial No. 100, Lote 6 y 7,
Manzana 1 Parque Industrial
La Silla Apodaca
Apodaca, N.L. 66600
+52 811 156 6830
martin75@martinsprocket.com

Guadalajara, JAL
Av. Colón Sur 6013, Mod. 2
Ed. 1 Parque Industrial Tecnológico III
Tlaquepaque, Jal. 45601
+52 33-3283-1188
martin78@martinsprocket.com

USA

Escritórios Corporativos

Arlington, TX

Manufatura

Albemarle, NC
Atlanta, GA
Burleson, TX
Danielsville, PA
Ft. Worth, TX
Montpelier, OH
Sacramento, CA
Boston, MA
Charlotte, NC
Chicago, IL
Denver, CO
Houston, TX
Kansas City, MO
Los Angeles, CA
Minneapolis, MN
Nashville, TN
Pittsburgh, PA
Portland, OR
Tampa, FL
Abilene, TX • Clarksville, TX Dallas,
TX • Mansfield, TX
Paragould, AR

CANADÁ

Cambridge, Ontario
Edmonton, Alberta
Mississauga, Ontario

REINO UNIDO

Warwickshire, UK

Os departamentos de Vendas e de Engenharia da *Martin* trabalharão com você para atender totalmente as suas necessidades em Acoplamentos. Como existe uma quantidade infinita de configurações e possibilidades, as equipes de venda e engenharia estão preparadas para dar a melhor solução para a sua aplicação.

Ligue para a *Martin*, teremos prazer em ajudar!



Baixe gratuitamente o Guia de
Manutenção e de Solução de
Problemas

Digitalize para baixar

pt.martinsprocket.com



COPYRIGHT 2019 • MARTIN SPROCKET & GEAR, INC.



www.rolamentoscbf.com.br • +55 (11) 3824-6400 • vendas@cbfcorp.com.br